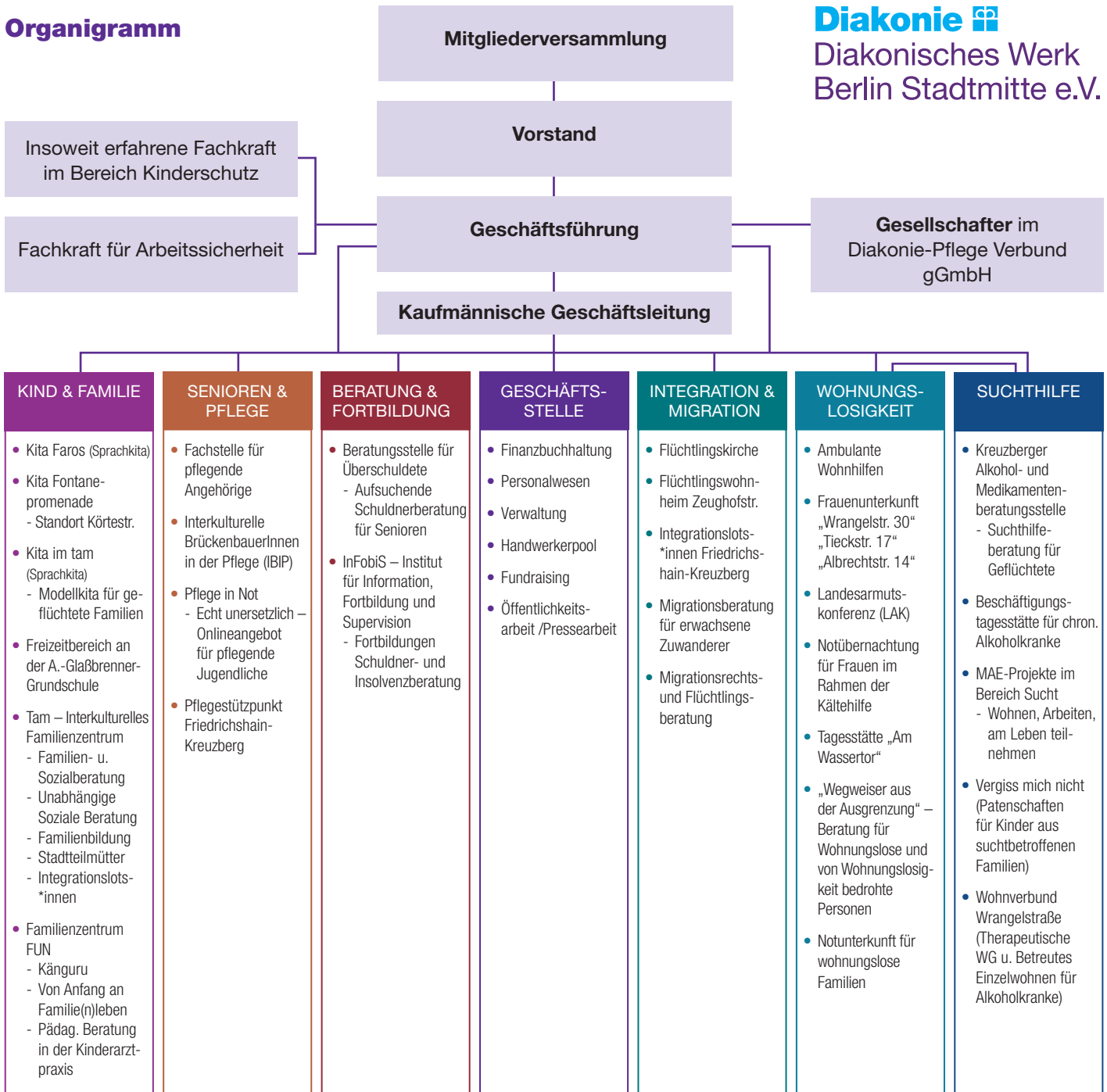


Organigramm



KIND & FAMILIE

- Kita Faros (Sprachkita)
- Kita Fontane-promenade - Standort Körtestr.
- Kita im tam (Sprachkita) - Modellkita für geflüchtete Familien
- Freizeitbereich an der A.-Glaßbrenner-Grundschule
- Tam – Interkulturelles Familienzentrum - Familien- u. Sozialberatung - Unabhängige Soziale Beratung - Familienbildung - Stadtteilmütter - Integrationslots*innen
- Familienzentrum FUN - Känguru - Von Anfang an Familie(n)leben - Pädag. Beratung in der Kinderarztpraxis

SENIOREN & PFLEGE

- Fachstelle für pflegende Angehörige
- Interkulturelle BrückenbauerInnen in der Pflege (IBIP)
- Pflege in Not - Echt unersetzlich – Onlineangebot für pflegende Jugendliche
- Pflegestützpunkt Friedrichshain-Kreuzberg

BERATUNG & FORTBILDUNG

- Beratungsstelle für Überschuldete - Aufsuchende Schuldnerberatung für Senioren
- InFobiS – Institut für Information, Fortbildung und Supervision - Fortbildungen Schuldner- und Insolvenzberatung

GESCHÄFTS-STELLE

- Finanzbuchhaltung
- Personalwesen
- Verwaltung
- Handwerkerpool
- Fundraising
- Öffentlichkeitsarbeit /Pressearbeit

INTEGRATION & MIGRATION

- Flüchtlingskirche
- Flüchtlingswohnheim Zeughofstr.
- Integrationslots*innen Friedrichshain-Kreuzberg
- Migrationsberatung für erwachsene Zuwanderer
- Migrationsrechts- und Flüchtlingsberatung

WOHNUNGS-LOSIGKEIT

- Ambulante Wohnhilfen
- Frauenunterkunft „Wrangelstr. 30“ „Tieckstr. 17“ „Albrechtstr. 14“
- Landesarmutskonferenz (LAK)
- Notübernachtung für Frauen im Rahmen der Kältehilfe
- Tagesstätte „Am Wassertor“
- „Wegweiser aus der Ausgrenzung“ – Beratung für Wohnungslose und von Wohnungslosigkeit bedrohte Personen
- Notunterkunft für wohnungslose Familien

SUCHTHILFE

- Kreuzberger Alkohol- und Medikamentenberatungsstelle - Suchthilfeberatung für Geflüchtete
- Beschäftigungstagesstätte für chron. Alkoholranke
- MAE-Projekte im Bereich Sucht - Wohnen, Arbeiten, am Leben teilnehmen
- Vergiss mich nicht (Patenschaften für Kinder aus suchtbetroffenen Familien)
- Wohnverbund Wrangelstraße (Therapeutische WG u. Betreutes Einzelwohnen für Alkoholranke)