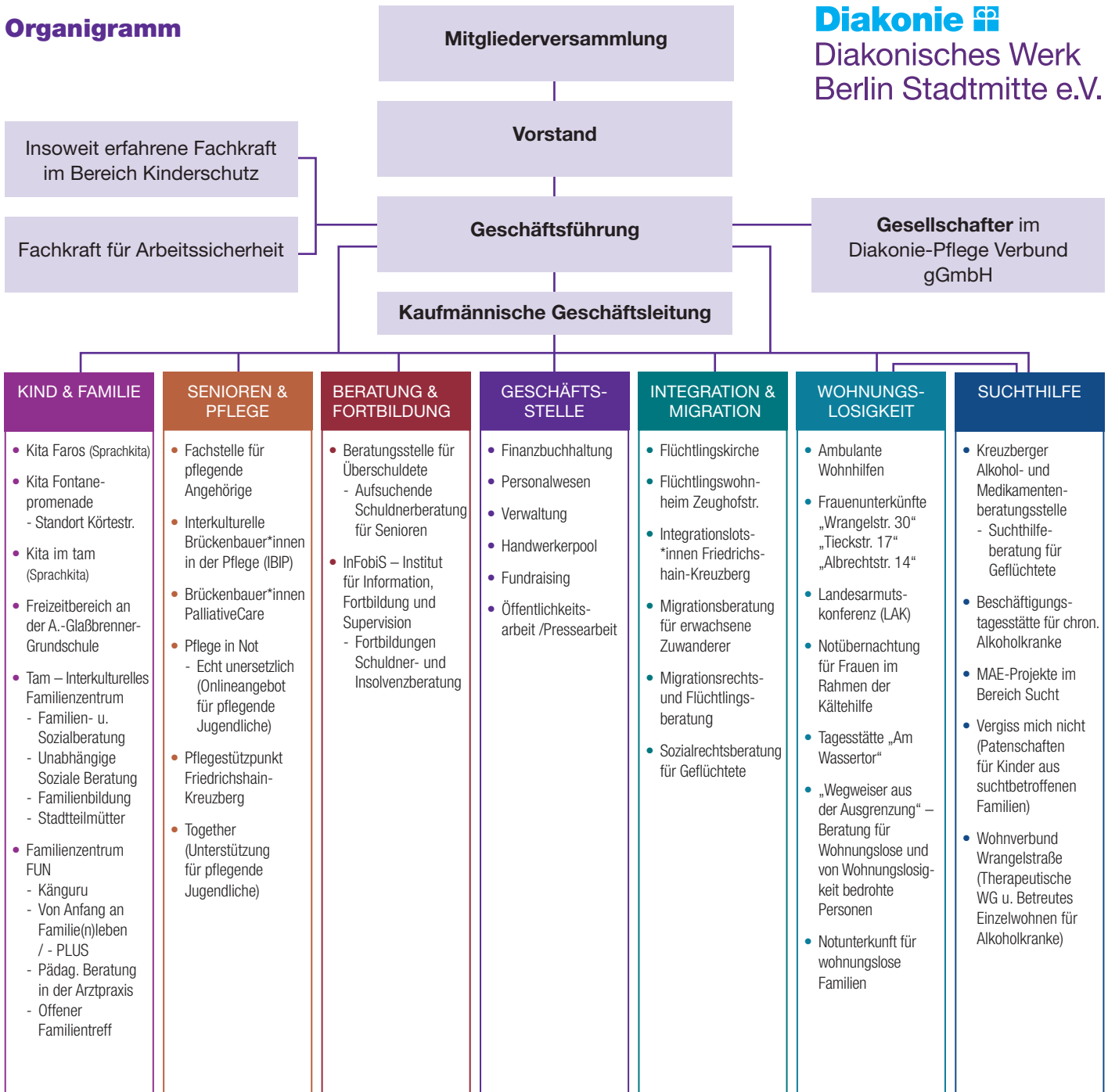


# Organigramm



**KIND & FAMILIE**

- Kita Faros (Sprachkita)
- Kita Fontane-promenade - Standort Körtestr.
- Kita im tam (Sprachkita)
- Freizeitbereich an der A.-Glaßbrenner-Grundschule
- Tam – Interkulturelles Familienzentrum - Familien- u. Sozialberatung - Unabhängige Soziale Beratung - Familienbildung - Stadtteilmütter
- Familienzentrum FUN - Känguru - Von Anfang an Familie(n)leben / - PLUS - Pädag. Beratung in der Arztpraxis - Offener Familientreff

**SENIOREN & PFLEGE**

- Fachstelle für pflegende Angehörige
- Interkulturelle Brückenbauer\*innen in der Pflege (IBIP)
- Brückenbauer\*innen PalliativeCare
- Pflege in Not - Echt unersetzlich (Onlineangebot für pflegende Jugendliche)
- Pflegestützpunkt Friedrichshain-Kreuzberg
- Together (Unterstützung für pflegende Jugendliche)

**BERATUNG & FORTBILDUNG**

- Beratungsstelle für Überschuldete - Aufsuchende Schuldnerberatung für Senioren
- InFobiS – Institut für Information, Fortbildung und Supervision - Fortbildungen Schuldner- und Insolvenzberatung

**GESCHÄFTS-STELLE**

- Finanzbuchhaltung
- Personalwesen
- Verwaltung
- Handwerkerpool
- Fundraising
- Öffentlichkeitsarbeit /Pressearbeit

**INTEGRATION & MIGRATION**

- Flüchtlingskirche
- Flüchtlingswohnheim Zeughofstr.
- Integrationslots\*innen Friedrichshain-Kreuzberg
- Migrationsberatung für erwachsene Zuwanderer
- Migrationsrechts- und Flüchtlingsberatung
- Sozialrechtsberatung für Geflüchtete

**WOHNUNGS-LOSIGKEIT**

- Ambulante Wohnhilfen
- Frauenunterkünfte „Wrangelstr. 30“ „Tieckstr. 17“ „Albrechtstr. 14“
- Landesarmutskonferenz (LAK)
- Notübernachtung für Frauen im Rahmen der Kältehilfe
- Tagesstätte „Am Wassertor“
- „Wegweiser aus der Ausgrenzung“ – Beratung für Wohnungslose und von Wohnungslosigkeit bedrohte Personen
- Notunterkunft für wohnungslose Familien

**SUCHTHILFE**

- Kreuzberger Alkohol- und Medikamentenberatungsstelle - Suchthilfeberatung für Geflüchtete
- Beschäftigungstagesstätte für chron. Alkoholranke
- MAE-Projekte im Bereich Sucht
- Vergiss mich nicht (Patenschaften für Kinder aus suchtbetroffenen Familien)
- Wohnverbund Wrangelstraße (Therapeutische WG u. Betreutes Einzelwohnen für Alkoholranke)