

Der Alltag pflegender Angehöriger

In Berlin leben 85 Prozent der Menschen mit Pflegebedarf zu Hause. Sie werden überwiegend von Angehörigen, Freund:innen und Nachbar:innen versorgt. Als Fundament der pflegerischen Versorgung verdienen die weit mehr als 200.000 pflegenden An- und Zugehörigen mehr Wertschätzung und Gehör.

Pflegende An- und Zugehörige übernehmen zum Beispiel die Körperpflege, den Einkauf, organisieren Arzt- und Therapietermine und begleiten im Alltag. Viele sind auch im Notfall zur Stelle. Das ist anstrengend und übersteigt nicht selten die körperlichen, psychischen und finanziellen Belastungsgrenzen.

Wanderausstellung »Der Alltag pflegender Angehöriger«

Die Wanderausstellung stellt beispielhaft die Pflegesituation von neun pflegenden An- und Zugehörigen aus Berlin vor. Sie sensibilisiert für Herausforderungen und Lösungswege, befördert den Austausch und stärkt gesellschaftliche Anerkennung für oft im Stillen erbrachte Leistungen.

Die Ausstellung kann kostenfrei auf www.angehoerigenpflege.berlin gebucht werden.

Kontakt

Fachstelle für pflegende Angehörige
Schenkendorfstraße 7
10965 Berlin

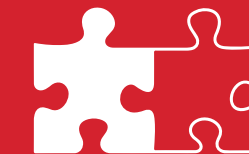
T (030) 6959 8897
W www.angehoerigenpflege.berlin
M fs-pflegende-angehoerige@dwbsm.de

Träger der Fachstelle ist
das Diakonische Werk
Berlin-Stadtmitte e.V.

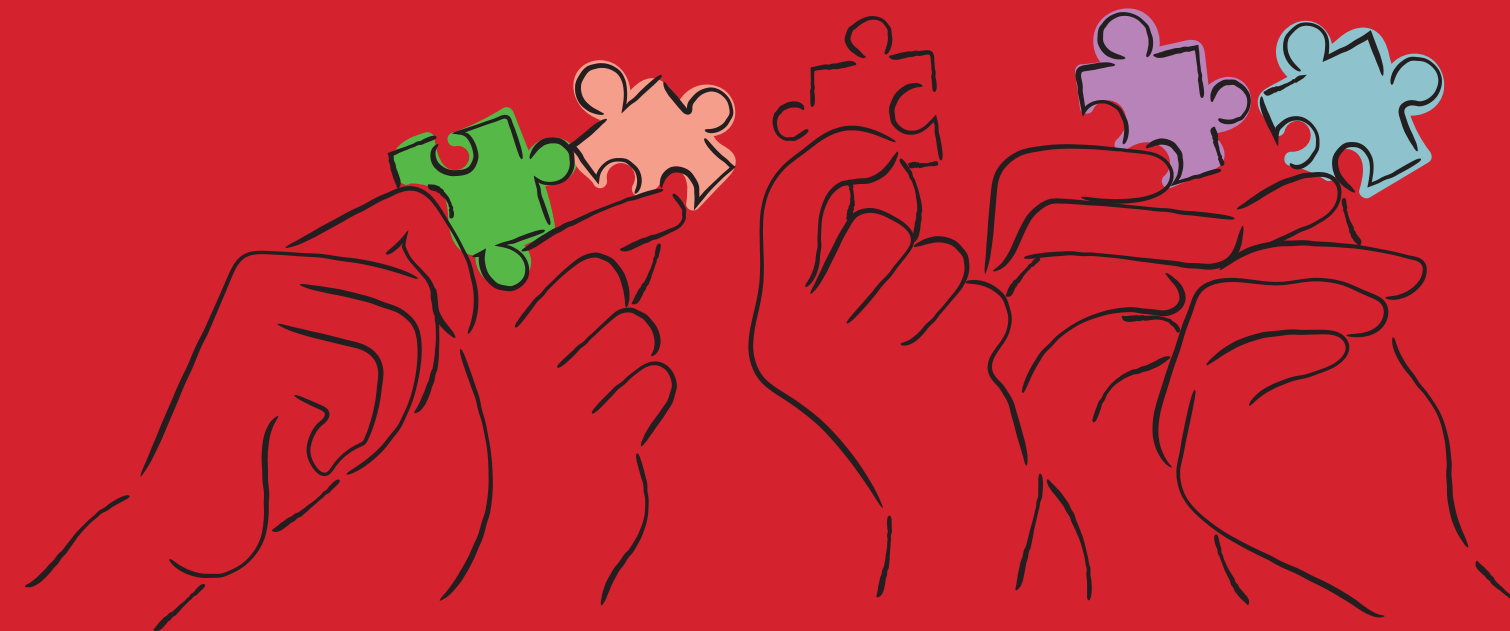
Die Fachstelle für pflegende Angehörige wird
gefördert von der Senatsverwaltung für
Wissenschaft, Gesundheit und Pflege.

Senatsverwaltung
für Wissenschaft,
Gesundheit und Pflege

BERLIN



Fachstelle für
pflegende Angehörige



Die Website für pflegende
An- und Zugehörige in Berlin

angehoerigenpflege.berlin

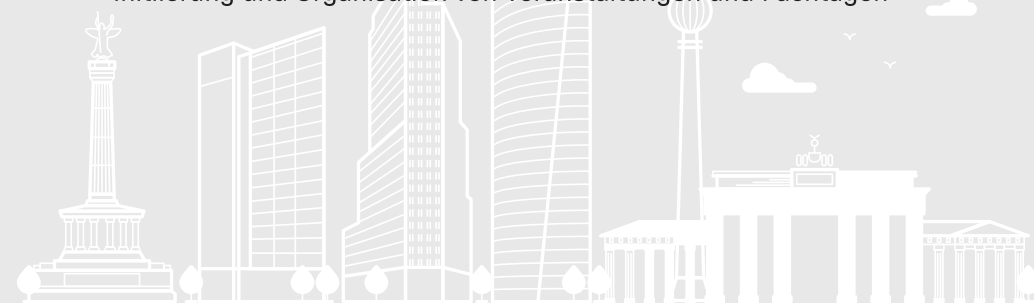
Fachstelle für pflegende Angehörige

Vernetzung, Austausch, Information – Gesellschaftliche Wertschätzung stärken

Wie ein Puzzleteil besteht das Berliner Pflege- und Unterstützungssystem aus vielen verschiedenen Teilen. In Kooperation mit den Netzwerkpartner:innen der Berliner Versorgungslandschaft möchten wir dazu beitragen, die Entlastungs- und Unterstützungsstrukturen für pflegende An- und Zugehörige zu stärken und stetig weiterzuentwickeln. Ein besonderes Augenmerk liegt dabei auf der Vielfältigkeit der Pflegesituation und den unterschiedlichen Bedarfslagen der betroffenen Personen.

Zu den Aufgaben der Fachstelle gehören:

- Ermittlung von Bedarfen und konzeptionelle Weiterentwicklung des Unterstützungssystems
- Erarbeitung fachlicher Empfehlungen für die Berliner Verwaltung
- Stärkung der öffentlichen Wahrnehmung und gesellschaftlichen Wertschätzung der informellen Pflege
- Initiierung und Organisation von Veranstaltungen und Fachtagen



Information für pflegende Angehörige

Jede Pflegesituation ist anders, wirft Fragen auf und erfordert konkretes Handeln. Das Berliner Pflege- und Unterstützungssystem reagiert auf die Bedarfe mit breit gefächerten Angeboten, Informationsmaterialien und Veranstaltungen. Wie aber finden Ratsuchende die für sie passende Unterstützung? Auf unserer Website bieten wir einen Überblick und Orientierung.

Jahreskalender

Ob Informationsveranstaltungen, Wohlfühltag, Spaziergangsgruppen, Naturerlebnisse, Entspannungstraining, Kino- oder Theaterveranstaltungen – im digitalen Jahreskalender können Sie Angebote in Ihrer Nähe finden.

Digitaler Lotse

Der digitale Lotse wird Sie in Zukunft mit wenigen Klicks zu wichtigen Unterstützungsangeboten für pflegende Angehörige führen.

Broschüren

Auf unserer Website stellen wir eine Auswahl hilfreicher Broschüren zum Herunterladen und Bestellen zur Verfügung.



angehoerigenpflege.berlin

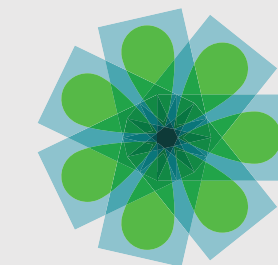


Woche der pflegenden Angehörigen

Alle zwei Jahre veranstalten wir gemeinsam mit verschiedenen Kooperationspartner:innen die „Woche der pflegenden Angehörigen“. Im Fokus der Veranstaltung stehen die Wertschätzung, Entlastung und Teilhabe pflegender Angehöriger.

Zu den Highlights dieser Woche gehören regelmäßig die Ehrengala im Roten Rathaus, auf der die „Berliner Pflegebären“ verliehen werden, das Young Carer Festival, ein Fest der Kulturen, eine Dampferfahrt sowie der Pflegepolitische Dialog. Hinzu kommen zahlreiche berlinweite kulturelle Veranstaltungen mit Möglichkeiten zur Information, zum Austausch und für entspannende Auszeiten von der Pflege.

woche-der-pflegenden-angehoerigen.de



Woche
der
pflegenden
Angehörigen